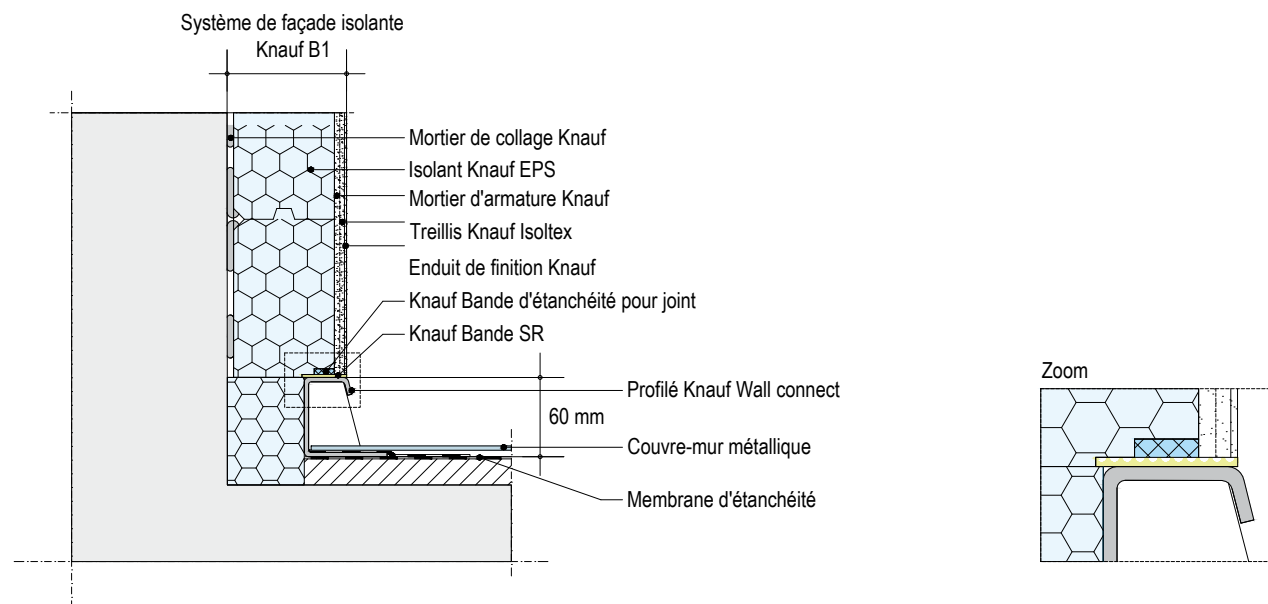
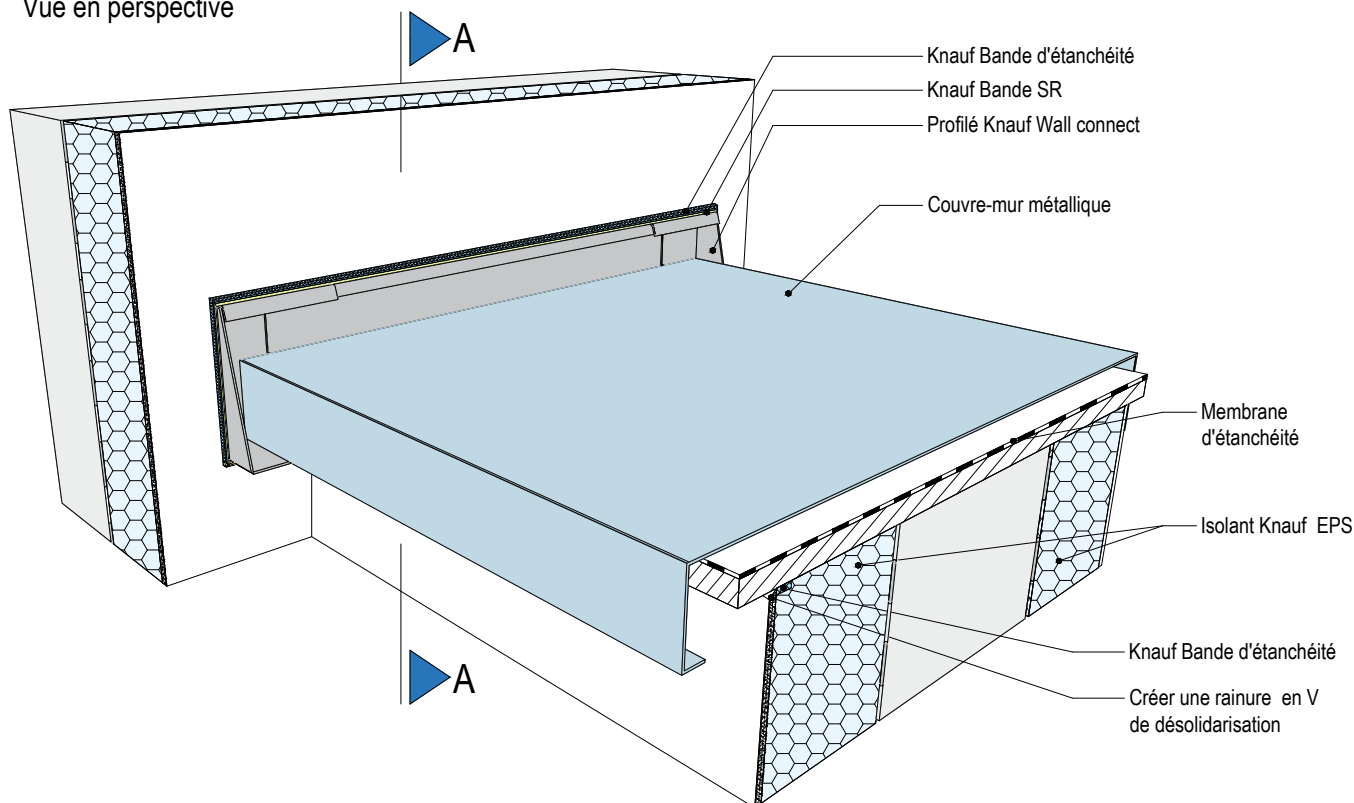


■ Coupe verticale AA



■ Vue en perspective



INFO

Ces détails sont des schémas de principe qui doivent être adaptés en fonction de la situation réelle rencontrée sur chantier. Les étanchéités des raccords de toiture doivent être assurées par le couvreur.

Knauf se porte garant de tous ces produits et systèmes à condition qu'ils soient mis en oeuvre et appliqués selon les prescriptions des fiches techniques correspondantes et, le cas échéant, les Agréments Techniques s'y rapportants ainsi que selon les règles de l'art en la matière.